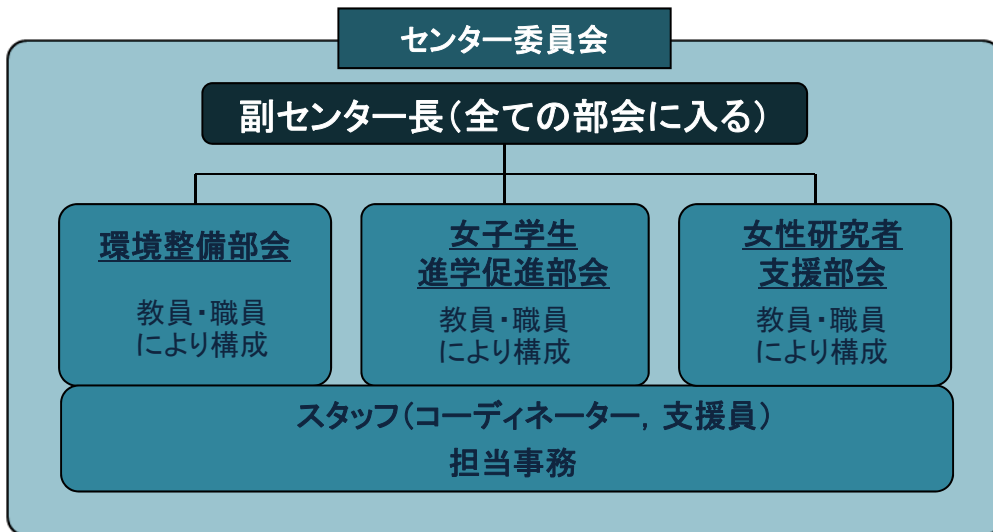
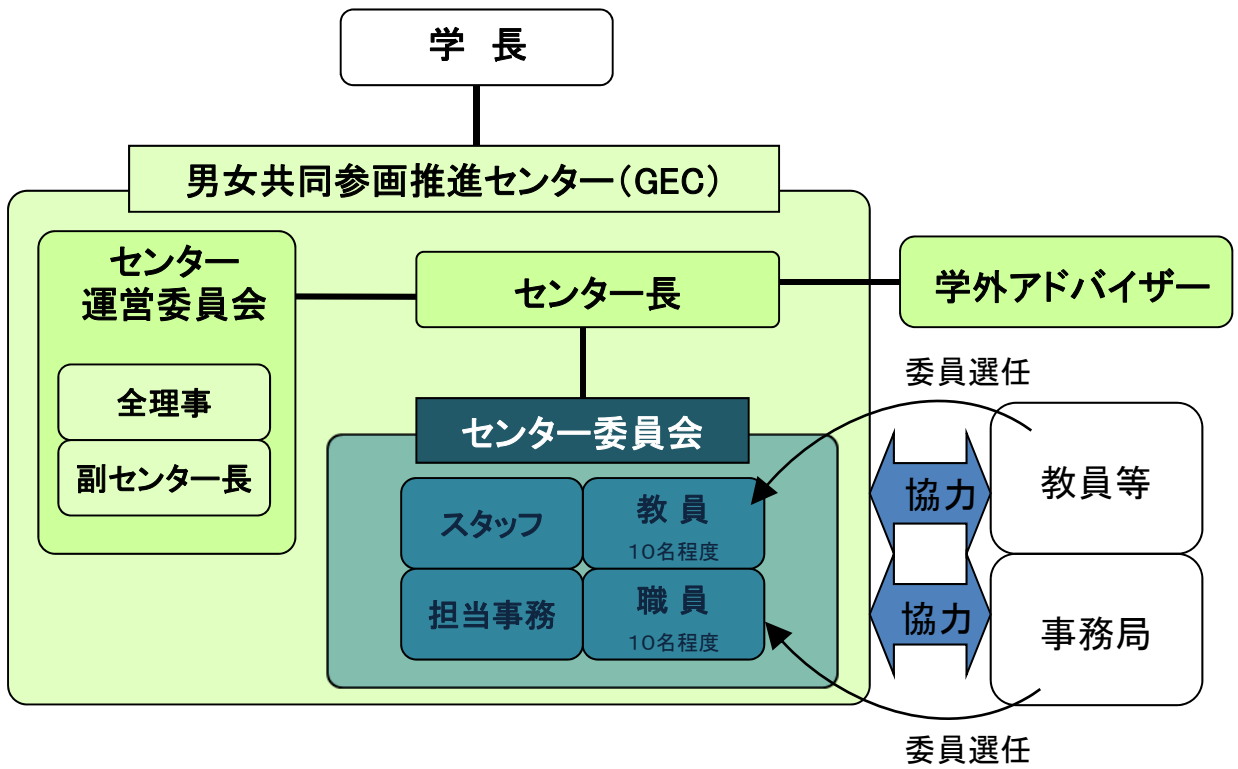


体制



環境整備部会: 教職員・学生がWork-Life-Balanceの良い職場(研究、教育、事務等)・学習環境を得るために 必要な制度を策定・実行する。

女子学生進学促進部会: 女子学生裾野拡大を目的とし、女子高校生への理工系進学や女子学部生の修士進学・修士学生の博士進学を促進するためのイベント等を企画・実行する。

女性研究者支援部会: 女性研究者に研究、教育で、さらに活躍してもらうことを支援するための具体的施策を策定・実行する。

男女共同参画推進センターのミッション

センターは、大学の研究教育環境において
男性女性が互いに人格を尊重し
それぞれの能力を十分に発揮できるよう
男女共同参画社会の推進に関する以下の事項を行います

- 男女共同参画の推進に係る方策の企画及び実施に関する事項
- 男女共同参画状況の調査及び分析に関する事項
- 男女共同参画に係る情報発信及び啓発活動等に関する事項
- その他男女共同参画の推進に関する事項
- 男女共同参画に係る相談体制に関する事項